

# Títols oficials FP sanitaris i socio-sanitaris



## NOVETAT

CFGM **Farmàcia i Parafarmàcia**

CFGM **Cures Auxiliars  
d'Infermeria**

CFGM **Atenció a Persones  
en Situació de Dependència**

CFGM **Emergències Sanitàries**

CFGS **Higiene Bucodental**

CFGS **Documentació i  
Administració Sanitàries**

CFGS **Integració Social**

CFGS **Dietètica**

Curs privat **Tècnic/a  
Auxiliar en Veterinària**



\*Fotografia realitzada per Freepik

PRESENCIAL - ONLINE - ONLINE AMB REFORÇ PRESENCIAL



CFGM

## Tècnic/a en Farmàcia i Parafarmàcia

TITULACIÓ OFICIAL

Titulació oficial i homologada per:

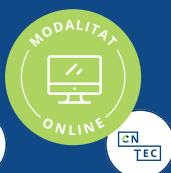


Codi de Centre del Dpt. Ensenyament 17010773

### PERFIL LABORAL

Aquest **grau mitjà** capacita a l'alumnat per assistir en la dispensació i elaboració de productes farmacèutics i afins, i realitzar la venda de productes parafarmacèutics, fomentant la promoció de la salut i executant tasques administratives i de control de magatzem, complint amb les especificacions de qualitat, seguretat i protecció ambiental, tots aquests són els objectius que ha d'assolir el tècnic/a en Farmàcia i Parafarmàcia.

GIRONA



BARCELONA



### HORES

Aquest cicle té una durada total de **2.000 hores** dividit en:

- ✓ Formació presencial o online.
- ✓ Hores presencials oficials.
- ✓ Pràctiques en empreses.

### MÒDULS PROFESSIONALS

- MP01 – Oficina de farmàcia.
- MP02 – Dispensació de productes farmacèutics.
- MP03 – Dispensació de productes parafarmacèutics.
- MP04 – Formulació magistral.
- MP05 – Promoció de la salut.
- MP06 – Disposició i venda de productes.
- MP07 – Operacions bàsiques de laboratori.
- MP08 – Primers auxilis.
- MP09 – Anatomofisiologia i patologia bàsiques.
- MP10 – Formació i orientació laboral.
- MP11 – Empresa i iniciativa emprendedora.
- MP12 – Anglès tècnic.
- MP13 – Síntesi.
- MP14 – Formació en centres de treball.

Els itineraris formatius establerts per a dur a terme aquests mòduls professionals **es poden fer en 2 o 3 anys.\***

\*Poden ser modificats segons particularitats individuals de cada alumne, però sempre sota el criteri i aprovació del Centre.

GIRONA  
BARCELONA



CFGS

## Tècnic/a Superior en Higiene Bucodental

TITULACIÓ OFICIAL

Titulació oficial i homologada per:

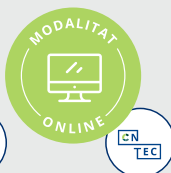


Codi de Centre del Dpt. Ensenyament 17010773

### PERFIL LABORAL

Aquest **grau superior** capacita a l'alumnat per promoure la salut bucodental de les persones i de la comunitat, mitjançant el desenvolupament d'activitats preventives i assistencials, que comprenen l'exploració, l'avaluació, la promoció i la realització de tècniques odontològiques. Com a membre d'un equip de salut bucodental realitzarà la seva activitat professional amb criteris de qualitat, seguretat i optimització de recursos.

GIRONA



BARCELONA



### HORES

Aquest cicle té una durada total de **2.000 hores** dividit en:

- ✓ Formació presencial o online.
- ✓ Hores presencials oficials.
- ✓ Pràctiques en empreses.

### MÒDULS PROFESSIONALS

- MP01 – Recepció i logística en la clínica dental.
- MP02 – Estudi de la cavitat oral.
- MP03 – Exploració de la cavitat oral.
- MP04 – Intervenció bucodental.
- MP05 – Epidemiologia en salut oral.
- MP06 – Educació per a la salut.
- MP07 – Conservadora, periodoncia, cirurgia i implants.
- MP08 – Pròtesi i ortodòncia.
- MP09 – Primers auxilis.
- MP10 – Fisiopatologia general.
- MP11 – Formació i orientació laboral.
- MP12 – Empresa i iniciativa emprendedora.
- MP13 – Projecte d'higiene bucodental.
- MP14 – Formació en centres de treball.

Els itineraris formatius establerts per a dur a terme aquests mòduls professionals **es poden fer en 2 o 3 anys.\***

\*Poden ser modificats segons particularitats individuals de cada alumne, però sempre sota el criteri i aprovació del Centre.

GIRONA  
BARCELONA



CFGM

## Tècnic/a en Atenció a Persones en Situació de Dependència\*

TITULACIÓ OFICIAL

\*Titulació oficial i homologada per:



Codi de Centre del Dpt. Ensenyament 08036871

### PERFIL LABORAL

Aquest **grau mitjà** capacita a l'alumnat per a la realització d'activitats assistencials, no sanitàries, psicosocials i de suport a la gestió domèstica, i per a l'aplicació de mesures i normes de prevenció i seguretat, de la mateixa manera que la derivació a altres serveis quan sigui necessari.



 **GIRONA SEVILLA**

### HORES

Aquest cicle té una durada total de **2.000 hores** dividit en:

- ✓ Formació online amb CEDESCA.
- ✓ Hores presencials oficials.
- ✓ Pràctiques en empreses.

### MÒDULS PROFESSIONALS

- MP01** – Organització de l'atenció a les persones en situació de dependència.
- MP02** – Atenció sanitària.
- MP03** – Atenció higiènica.
- MP04** – Atenció i suport psicosocial.
- MP05** – Característiques i necessitats de les persones en situació de dependència.
- MP06** – Teleassistència.
- MP07** – Suport domiciliari.
- MP08** – Suport en la comunicació.
- MP09** – Destreses socials.
- MP10** – Primers auxilis.
- MP11** – Formació i orientació laboral.
- MP12** – Empresa i iniciativa emprenedora.
- MP13** – Anglès tècnic.
- MP14** – Síntesi.
- MP15** – Formació en centres de treball.

Els itineraris formatius establerts per a dur a terme aquests mòduls professionals **es poden fer en 2 o 3 anys**.\*

\*Poden ser modificats segons particularitats individuals de cada alumne, però sempre sota el criteri i aprovació del Centre.



CFGS

## Tècnic/a Superior en Integració Social\*

TITULACIÓ OFICIAL

\*Titulació oficial i homologada per:



Codi de Centre del Dpt. Ensenyament 08036871

### PERFIL LABORAL

Aquest **grau superior** capacita a l'alumnat a programar, organitzar, implementar i avaluar diverses intervencions d'integració social, mitjançant l'aplicació d'estratègies i tècniques específiques, la promoció de la igualtat d'oportunitats, una actitud de respecte cap a les persones destinatàries, la creació d'entorns segurs tant per a les persones destinatàries com per al professional.



 **GIRONA SEVILLA**

### HORES

Aquest cicle té una durada total de **2.000 hores** dividit en:

- ✓ Formació online amb CEDESCA.
- ✓ Pràctiques en empreses.

### MÒDULS PROFESSIONALS

- MP01** – Context de la intervenció social.
- MP02** – Metodologia de la intervenció social.
- MP03** – Promoció de l'autonomia personal.
- MP04** – Inserció sociolaboral.
- MP05** – Sistemes augmentatius i alternatius de comunicació.
- MP06** – Atenció a les unitats de convivència.
- MP07** – Suport a la intervenció educativa.
- MP08** – Mediació comunitària.
- MP09** – Habilitats socials.
- MP10** – Primers auxilis.
- MP11** – Formació i orientació laboral.
- MP12** – Empresa i iniciativa emprenedora.
- MP13** – Projecte d'integració social.
- MP14** – Formació en centres de treball.

Els itineraris formatius establerts per a dur a terme aquests mòduls professionals **es poden fer en 2 o 3 anys**.\*

\*Poden ser modificats segons particularitats individuals de cada alumne, però sempre sota el criteri i aprovació del Centre.





CFGM  
**Tècnic/a en Cures Auxiliars d'Infermeria\***

**TITULACIÓ OFICIAL**

\*Titulació oficial i homologada per:



Codi de Centre del Dpt. Ensenyament **08036871**

**PERFIL LABORAL**

Aquest **grau mitjà** capacita a l'alumnat per a aplicar cures auxiliars d'infermeria, preparar els materials i processar la informació de la consulta o unitat en les àrees de la seva competència, tenir cura de les condicions sanitàries de l'entorn del pacient o client i del material/instrumental sanitari utilitzant en les consultes i/o serveis, a més de tasques d'instrumentació en equips de salut bucodental.



**HORES**

Aquest cicle té una durada total de **1.400 hores** dividit en:

- ✓ **Formació online** amb **CEDESCA**.
- ✓ **Hores presencials oficials**.
- ✓ **Pràctiques en empreses**.

**MÒDULS PROFESSIONALS**

- C01** – Operacions administratives i documentació sanitària.
- C02** – L'ésser humà davant la malaltia.
- C03** – Benestar del pacient: necessitats d'higiene, repòs i moviment.
- C04** – Cures bàsiques d'infermeria aplicades a les necessitats de l'ésser humà.
- C05** – Primers auxilis.
- C06** – Higiene del medi hospitalari i neteja de material.
- C07** – Recolzament psicològic al/a la pacient/client.
- C08** – Educació per a la salut.
- C09** – Tècniques d'ajuda odontològica/estomatològica.
- C10** – Relacions en l'equip de treball.
- C11** – Formació i orientació laboral.
- C12** – Formació en centres de treball.
- C13** – Síntesi.
- C14** – Quiròfan.
- C15** – Cures intensives.

Els itineraris formatius establerts per a dur a terme aquests mòduls FP **es poden fer en 1 any i mig o 2 anys i mig.\***

*\*Poden ser modificats segons particularitats individuals de cada alumne, però sempre sota el criteri i aprovació del Centre.*



CFGS  
**Tècnic/a Superior en Documentació i Administració Sanitàries\***

**TITULACIÓ OFICIAL**

\*Titulació oficial i homologada per:



Codi de Centre del Dpt. Ensenyament **08036871**

**PERFIL LABORAL**

Aquest **grau superior** capacita a l'alumnat com a especialista en la definició i organització dels processos de tractament de la informació i documentació clínica, realització de l'extracció i el registre de dades, codificació i validació de la informació, a més el prepara per garantir el compliment de la normativa, i intervenir en els processos d'atenció i gestió de pacients i de gestió administrativa en centres sanitaris.



**HORES**

Aquest cicle té una durada total de **2.000 hores** dividit en:

- ✓ **Formació online** amb **CEDESCA**.
- ✓ **Pràctiques en empreses**.

**MÒDULS PROFESSIONALS**

- MP01** – Gestió de pacients.
- MP02** – Terminologia clínica i patologia.
- MP03** – Extracció de diagnòstics i procediments.
- MP04** – Arxiu i documentació sanitaris.
- MP05** – Sistemes d'informació i classificació sanitaris.
- MP06** – Ofimàtica i processament de la informació.
- MP07** – Codificació sanitària.
- MP08** – Atenció psicosocial al pacient / usuari.
- MP09** – Validació i explotació de dades.
- MP10** – Gestió administrativa sanitària.
- MP11** – Formació i orientació laboral.
- MP12** – Empresa i iniciativa emprenedora.
- MP13** – Anglès.
- MP14** – Projecte de documentació i administració sanitàries.
- MP15** – Formació en centres de treball.

Els itineraris formatius establerts per a dur a terme aquests mòduls professionals **es poden fer en 2 o 3 anys.\***

*\*Poden ser modificats segons particularitats individuals de cada alumne, però sempre sota el criteri i aprovació del Centre.*



CFGM  
**Tècnic/a en Emergències Sanitàries\***

Empresa col·laboradora



**TITULACIÓ OFICIAL**

\*Titulació oficial i homologada per:



Codi de Centre del Dpt. Ensenyament **08036871**

### PERFIL LABORAL

Aquest **grau mitjà** capacita a l'alumnat per a traslladar el pacient al centre sanitari, prestar atenció bàsica sanitària i psicològica en l'entorn pre-hospitalari, realitzar activitats de teleoperació i teleassistència sanitària, i també, per col·laborar en l'organització i en el desenvolupament dels plans d'emergència, dels dispositius de risc previsible i de la logística sanitària davant d'una emergència individual, col·lectiva o catàstrofe.



### HORES

Aquest cicle té una durada total de **2.000 hores** dividit en:

- ✓ **Formació online amb CEDESCA.**
- ✓ **Hores presencials oficials.**
- ✓ **Pràctiques en empreses.**

### MÒDULS PROFESSIONALS

- MP01** – Manteniment mecànic preventiu del vehicle.
- MP02** – Logística sanitària en emergències.
- MP03** – Dotació sanitària en emergències.
- MP04** – Atenció sanitària inicial en situacions d'emergència.
- MP05** – Atenció sanitària especial en situacions d'emergència.
- MP06** – Evaluació i trasllat de pacients.
- MP07** – Suport psicològic en situacions d'emergència.
- MP08** – Plans d'emergència i dispositius de riscos previsible.
- MP09** – Teleemergències.
- MP10** – Anatomofisiologia i patologia bàsiques.
- MP11** – Formació i orientació laboral.
- MP12** – Empresa i iniciativa emprenedora.
- MP13** – Anglès tècnic.
- MP14** – Síntesi.
- MP15** – Formació en centres de treball.

Els itineraris formatius establerts per a dur a terme aquests mòduls professionals **es poden fer en 2 o 3 anys**.\*

*\*Poden ser modificats segons particularitats individuals de cada alumne, però sempre sota el criteri i aprovació del Centre.*



CFGS  
**Tècnic/a Superior en Dietètica\***

**TITULACIÓ OFICIAL**

\*Titulació oficial i homologada per:



Codi de Centre del Dpt. Ensenyament **08036871**

### PERFIL LABORAL

Aquest **grau superior** capacita a l'alumnat per elaborar i supervisar dietes adaptades a persones, pacients i els respectius col·lectius segons les seves necessitats nutricionals o patologia específica, controlar la qualitat de l'alimentació de les persones, supervisar la conservació, manipulació i transformació dels aliments de consum humà, promoure la salut de les persones i de la comunitat mitjançant l'educació alimentària, a través d'activitats de promoció i educació per a la salut.



### HORES

Aquest cicle té una durada total de **2.000 hores** dividit en:

- ✓ **Formació online amb CEDESCA.**
- ✓ **Hores presencials oficials.**
- ✓ **Pràctiques en empreses.**

### MÒDULS PROFESSIONALS

- C01** – Organització i gestió de l'àrea de treball assignada en la unitat/gabinet de dietètica.
- C02** – Alimentació equilibrada.
- C03** – Dietoteràpia.
- C04** – Control alimentari.
- C05** – Microbiologia i higiene alimentària.
- C06** – Educació sanitària i promoció de la salut.
- C07** – Fisiopatologia aplicada a la dietètica.
- C08** – Relacions en l'àmbit de treball.
- C09** – Formació i orientació laboral.
- C10** – Formació en centres de treball.
- C11** – Síntesi.
- C12** – Fitoteràpia.
- C13** – Dieta mediterrània.
- C14** – El pro i el contra de les dietes més famoses.

Els itineraris formatius establerts per a dur a terme aquests mòduls professionals **es poden fer en 2 o 3 anys**.\*

*\*Poden ser modificats segons particularitats individuals de cada alumne, però sempre sota el criteri i aprovació del Centre.*



**CURS PRIVAT**  
**Tècnic/a**  
**Auxiliar en**  
**Veterinària**

## PERFIL LABORAL

Aquest **curs privat** ofereix els coneixements i les tècniques necessàries per assistir a l'atenció clínica dels animals, a més de saber com actua l'auxiliar tècnic/a de veterinària dintre de l'equip en clíniques veterinàries, en quiròfans, hospitalització, radiodiagnòstic i laboratori d'anàlisis; també dóna importància al compliment de les normes tècnico-sanitàries de qualitat i de seguretat i higiene, sota la supervisió d'un facultatiu.

\*Temari basat en el Reial decret 705/2017, de 7 de juliol, pel qual es modifiquen el Reial decret 140/2011, de 4 de febrer.

## HORES

Aquest curs té una durada total de **820 hores** dividit en:

- ✓ **Formació presencial.**
- ✓ **Hores presencials oficials.**
- ✓ **Pràctiques en empreses.**

## MÒDULS PROFESSIONALS

**MÒDUL 1** – Operacions d'Atenció al client, venda i administració en centres veterinaris.

**MÒDUL 2** – Consulta clínica veterinària.

**MÒDUL 3** – Quiròfan del centre veterinari.

**MÒDUL 4** – Hospitalització d'animals.

**MÒDUL 5** – Anàlisis laboratori en mostres biològiques animals.

**MÒDUL 6** – Procediments d'imatge per diagnòstic en veterinària.

**FCT** – Formació en centres de treball.



## VIES D'ACCÉS

Aquí es detallen els **requisits mínims**:

### GRAU MITJÀ

- ✓ Tenir el títol de graduat en ESO.
- ✓ Haver superat el curs específic per a l'accés als CFGM.
- ✓ Tenir el títol de tècnic o de tècnic auxiliar.
- ✓ Haver superat el segon curs del BUP.
- ✓ Tenir altres estudis equivalents a efectes acadèmics.
- ✓ Haver superat els mòduls obligatoris d'un programa de qualificació professional inicial (PQPI) o FP bàsica.
- ✓ Tenir un títol per accedir a un cicle de Grau Superior.

### GRAU SUPERIOR

- ✓ Tenir el títol de batxillerat.
- ✓ Tenir el títol de tècnic/a superior o tècnic/a especialista.
- ✓ Haver superat el segon curs de batxillerat de qualsevol modalitat de batxillerat experimental.
- ✓ Haver superat el curs d'orientació universitària (COU) o el preuniversitari.
- ✓ Tenir qualsevol titulació universitària o una d'equivalent.
- ✓ Haver superat la prova d'accés a la universitat per a majors de 25 anys.
- ✓ Tenir el títol de tècnic de formació professional.

## CURS PRIVAT

- ✓ Tenir el títol de graduat en ESO o equivalent.

## CONTACTE

✉ [cntec@cedetecgroup.com](mailto:cntec@cedetecgroup.com)

🌐 [www.cntec.education](http://www.cntec.education)



**Telèfon:** 972 65 57 47 **Direcció:** C/ Carles Rahola 6-10, 17003 **Girona**



**Telèfon:** 955 14 78 38 **Direcció:** Av/ San Juan de la Salle 2, 41008 **Sevilla**



**Telèfon:** 93 318 24 36 **Direcció:** C/Pelai 42, 2ª planta, 08001 **Barcelona**



CENTRE DE FORMACIÓ PROFESSIONAL



Escola Cristiana  
de Catalunya